

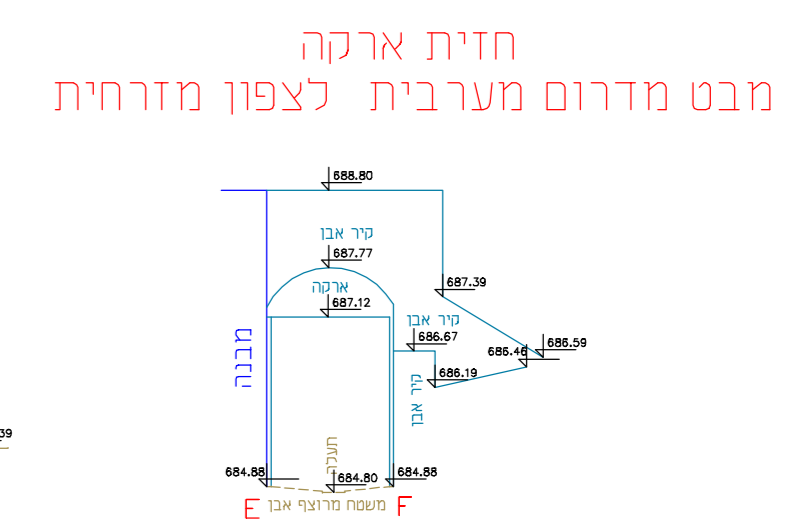
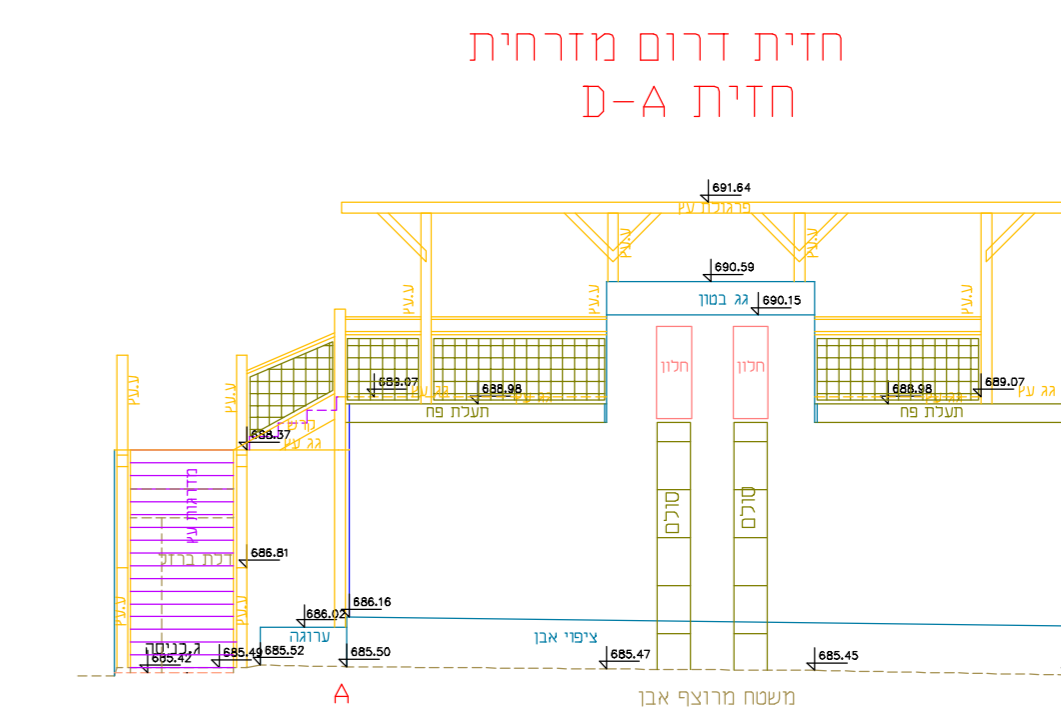
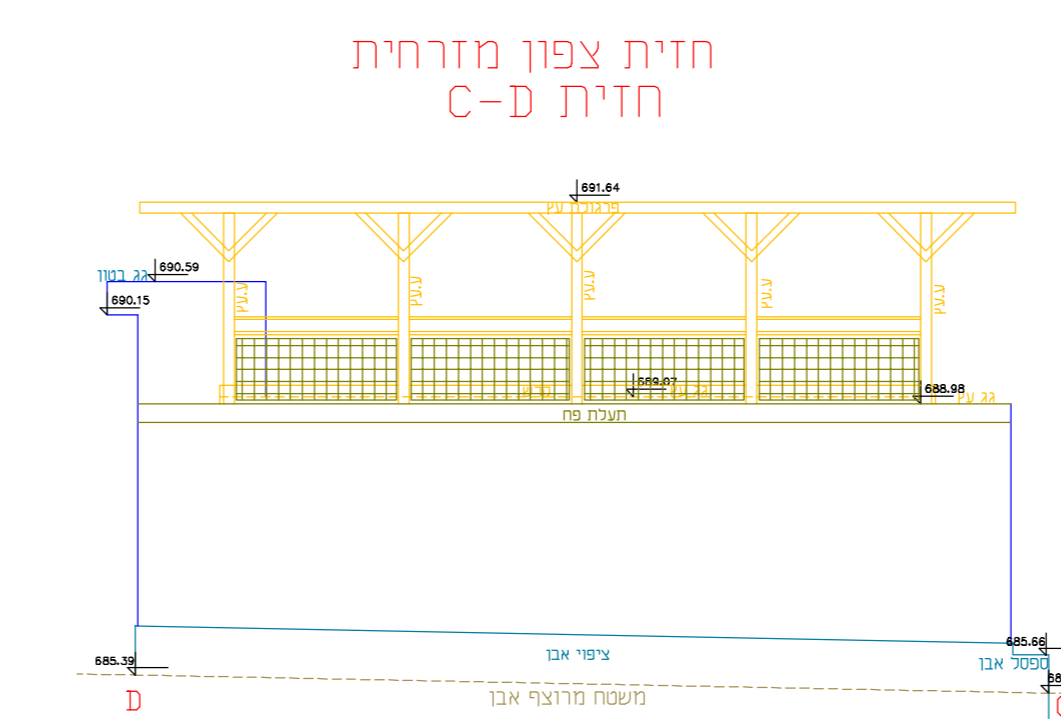
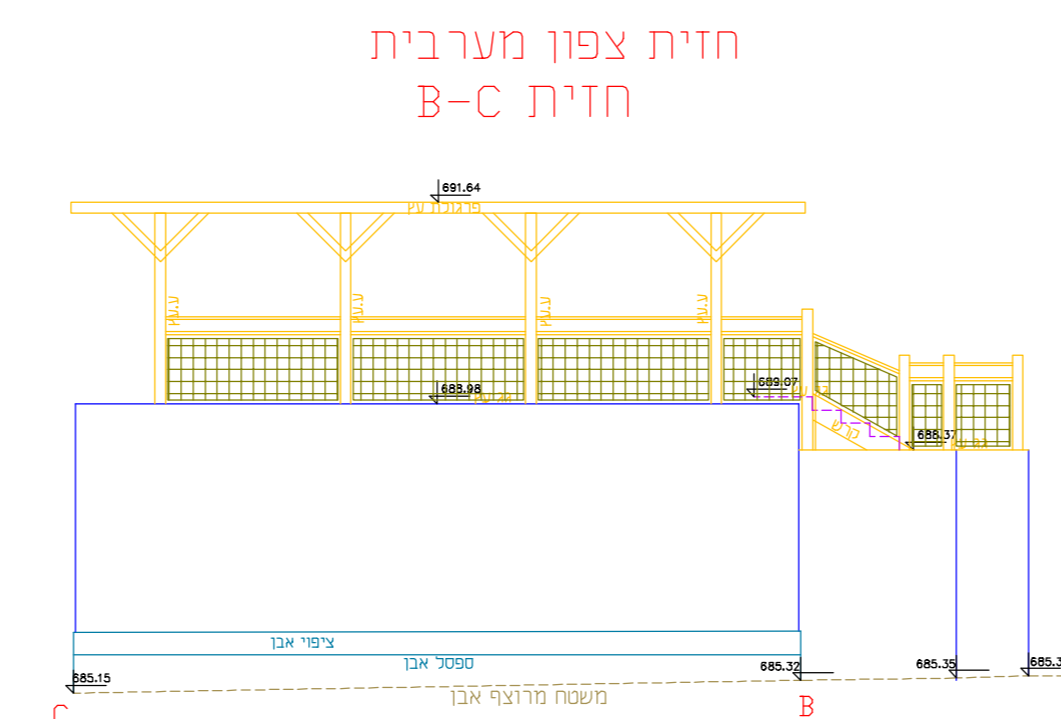
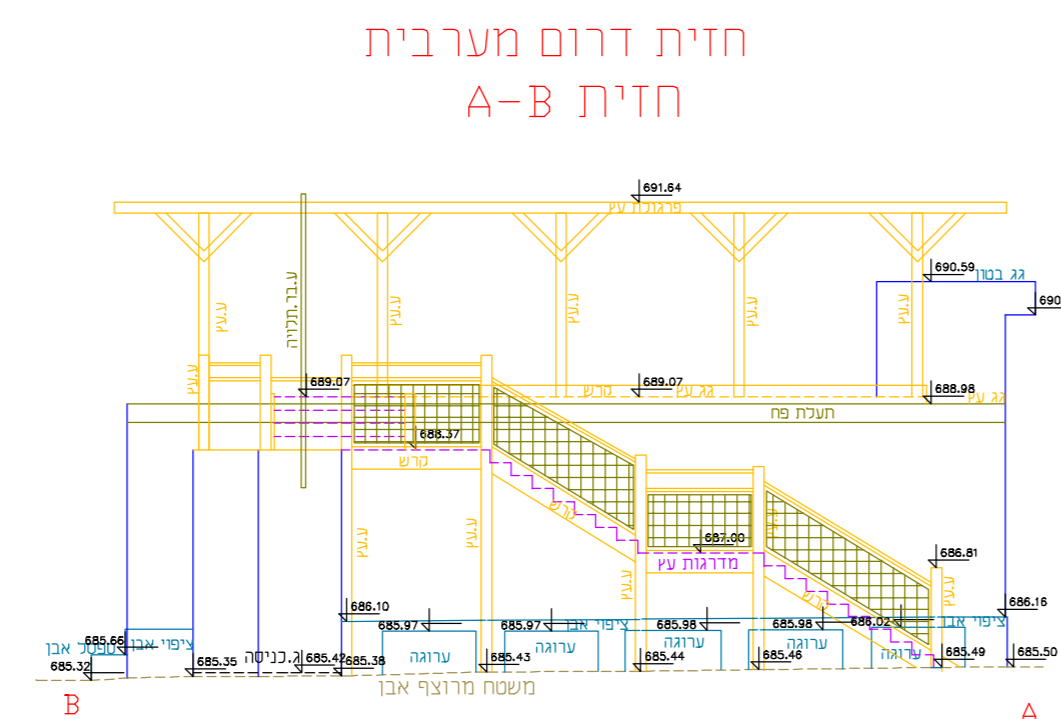
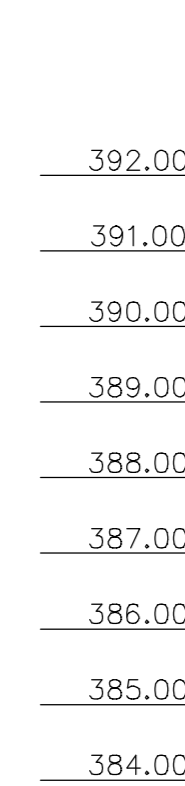
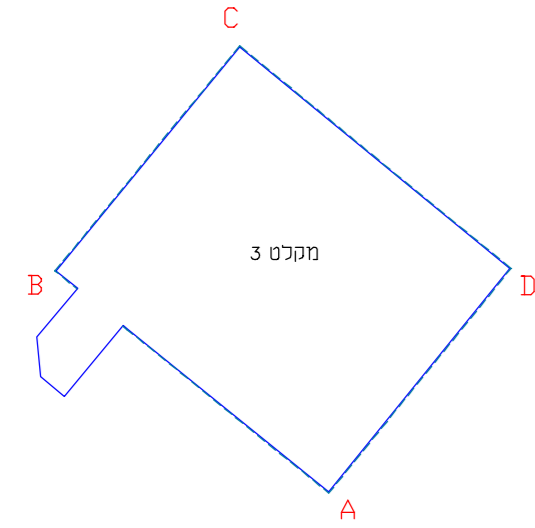
© אין לגשת להעתיקה לשנות, לעדכן, לדפיין או לעשות ככל שישמש מחזורי במסמך זה או מנגנוני מתן, ובכלל זה המחשב אשר מסמך זה הופק מתוכו. בשם צורה ובשם אמצעי-אינטרנטי או מכני לידות תושבי אינטרנט. כלל אשרי, בתוכו תישמש סאת אפליקציות דויד - מודד מוסמך. על רכישה העתק החופשי של מסמך זה, או כל שימוש אחר במסמך זה או העק ממנו, חק זכויות היוצרים.

מחוז : צפון
נפה : צפת
מקום : ריחאמייה
גוש : 14184
חלקה : 62,18,29,65 בשלמות 60 חלק
שטח מדוד ורשום :
הוכן עבור : החברה הממשלתית לתיירות

חזיתות מקלט 3

הערות

1. התוכנית קשורה לרשת הארצית ע"י נקודות GPS
2. הגבהים מבוססים על מודל הגליות של המרכז למיפוי ישראל
3. קשורה בין מפה מצבית וחזיתות דרך נקודות A-D



אני מאשר בזה כי תוכנית זו היא העתק נכון של תרשים מהמדידה שבוצעה ביום 7 אוקטובר שנה 2014 וכי הוא מתאר בדיוק את מצבם וגבולותיהם של המקרקעין המתוארים בה במועד המצוין לעיל.

אני מאשר בזה כי ערכתי את התוכנית לפי תקנות המודדים (מדידות ומיפוי), התשנ"ח - 1998



לא לצרכי רישום

אפלבאום דויד

מהנדס גאודט ומודד מוסמך מס' 807

תאריך: 7-10-2014 חתימה

המסילה 22 נשר 38886 medidot@netvision.net.il

טל. 04-8216583 פקס 04-8216888 נייד. 0695 361336