

מפה מצבית  
טופוגרפית

מחוז : צפון  
נפה : נפת  
מקום : ריחאמייה  
גוש : 14184  
חלקה : 62, 18, 29, 65  
שטח מדוד ורשום : ראה טבלה  
הוכן עבור : החברה הממשלתית לתיירות

" © אין יצירות, לרבות גרפיקה או טקסט, שיש להן זכויות יוצרים, או כל עותק אחר שלהן, יוצר או נעשה על ידי מי שמסדיר במסגרת זו או שממנו. ובנוסף, המפתח אשר מסמך את המידע המופיע במסמך זה, כולל כל פרטים, זכויות ומחויבויות, יוצר או נעשה על ידי מי שמסדיר במסגרת זו או שממנו. ועל כל שימוש אחר במסמך זה או בכל חלק ממנו, חזקת זכויות היוצרים \* חזקה אצל המסדיר \*"

טבלת שטחים

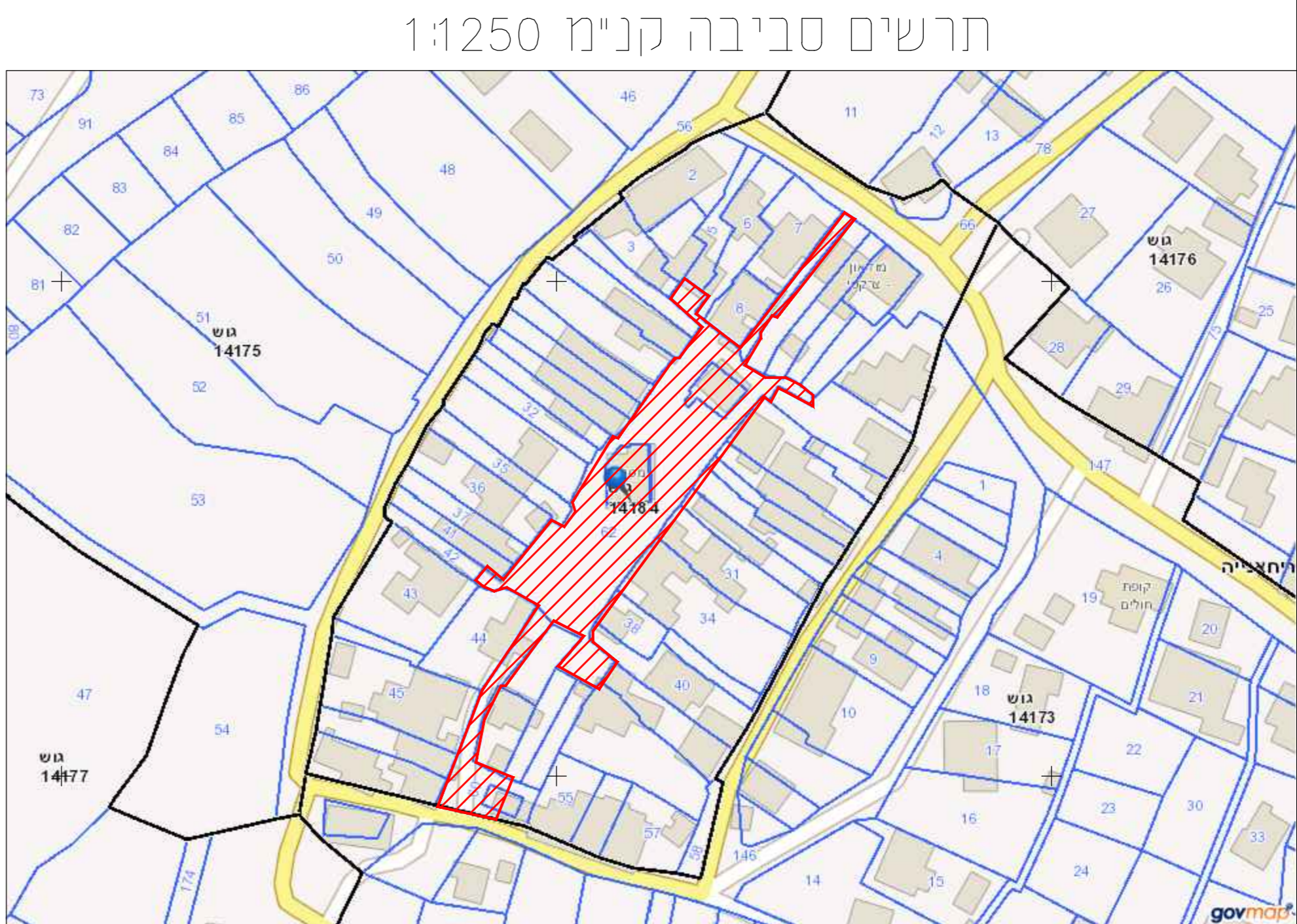
מספרי החלקות	השטחים במ"ד
115	18
144	29
1885	62
114	65

הערות

1. התוכנית קשורה לרשת הארצית ע"י נקודות GPS
2. הגבהים מבוססים על מודל הגליות של המרכז למיפוי ישראל
3. הגבולות מבוססים על מפת הגוש
4. קשריה בין מפה מצבית וחזיתות דרך נקודות A-D

מקרא

- קיר אבן
- קיר בטון
- ראש מדרון
- תחתית מדרון
- גדר ברזל
- גדר רשת
- אבן גו
- אבן שפה
- קו חשמל
- קו טלפון
- גבול ומספר חלקה
- גבול ומספר מגרש
- כפי תביע
- גבול ומספר מגרש
- כפי תרשיץ
- צינור ברזל מים
- שעון מים
- שוחה
- עמוד חשמל
- עמוד תאורה
- עמוד טלפון
- דקל
- עץ
- נקי גבול ישנה
- נקי גבול חדשה



אני מאשר בהזאת הכתוב כי תוכנית זו היא העתק נכון של תרשים המדידה שבוטעה ביום 7 אוקטובר שנת 2014 וכי הוא מתאר בדיוק את מצבם וגבולותיהם של הקרקעות המתוארות בה במסמך המוצג בעיל.

אני מאשר בהזאת כי ערכתי את התוכנית לפי תקנות המודדים (מדידות ומיפוי), התשי"ח - 1998

לא לצרכי רישום

**אפלבאום דויד**  
מהנדס גאודזי ומודד מוסמך מס' 207  
תאריך: 7-10-2014 חתימה  
המסילה 22 נשר 36885  
medidot@netvision.net.il  
סל: 04-8216583 פקס: 04-8216586 נידד: 0605 361336

קנה מידה 1 : 250

