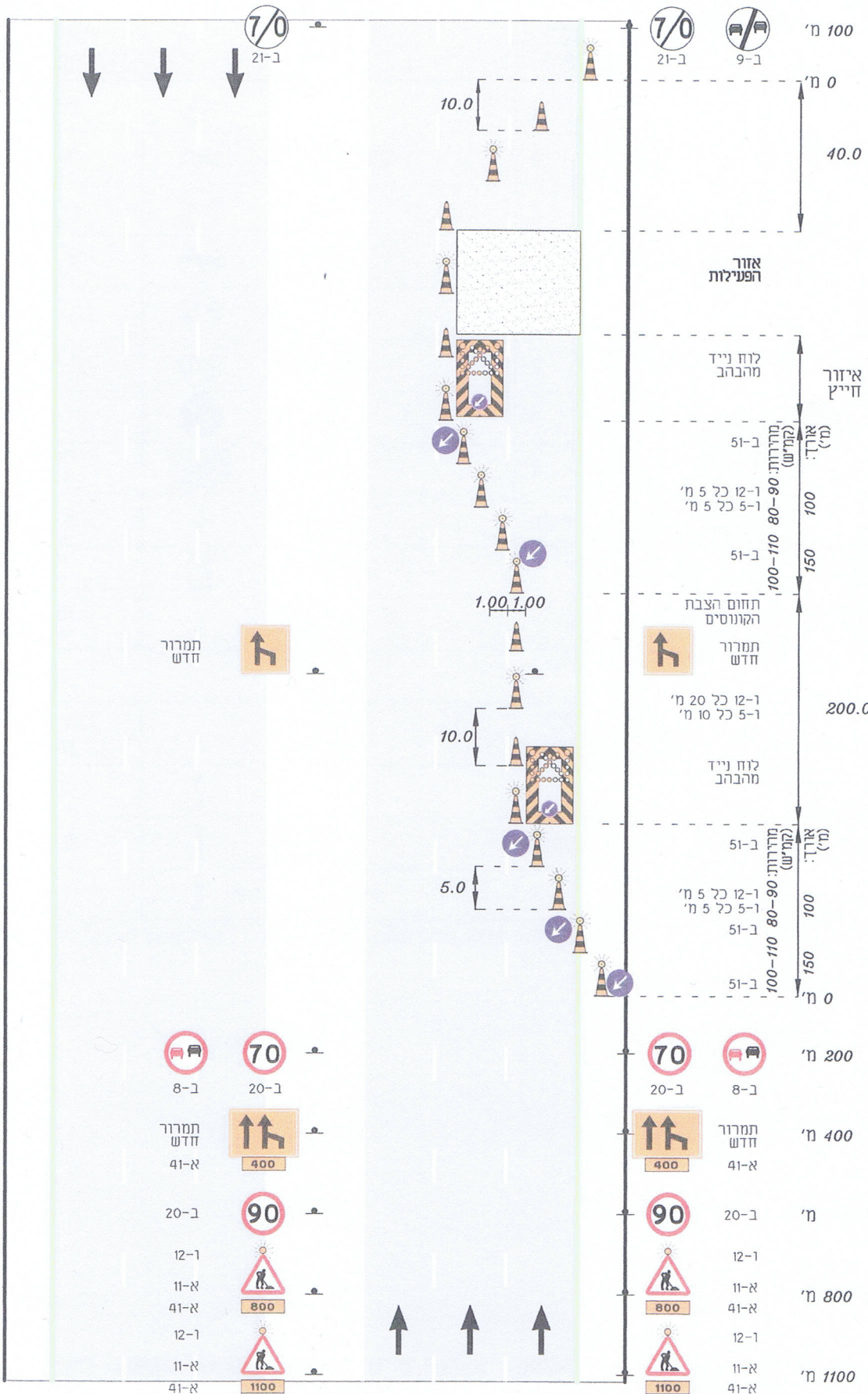


15 תרשים

### סגירת שני נתיבים-דרך תלת נתיבית



**הערות:**

1. יש להוסיף 1-12 'בזמן תאורה'
2. האורך המסומן בסוגריים מתאים למחירות כמצויין לעיל:
  - 90 קמ"ש - 300 מ'
  - 100-110 קמ"ש (300) מ'
3. כאשר העבודה מתבצעת בנתיב השמאלי, התמרורים ישתנו בהתאם
4. סגירת הנתיב בעבודות מתמשכות תבוצע ע"י 1-6 כשאזור הפעילות:
  - עד 50 מ' - תמרור 5-1
  - כל 10 מ' - 12-1 כל 20 מ'
  - מעל 60 מ' - תמרור 5-1
  - כל 20 מ' - 12-1 כל 40 מ'
6. ניתן להשתמש בתרשים זה במקרה של חסימת כביש מלאה לסירוגין
7. ניתן למקם את תמרור ה-1-5 במרוחק של עד 10 מ' מעבר לקו ההפרדה לתוך הנתיב הנגדי

תמרור חדש

תמרור חדש

- 8-1
- 20-1
- 41-א
- 400
- 20-1
- 12-1
- 11-א
- 41-א
- 12-1
- 11-א
- 41-א

- 20-1
- 8-1
- 41-א
- 400
- 20-1
- 12-1
- 11-א
- 41-א
- 12-1
- 11-א
- 41-א

200 מ'  
400 מ'  
(700) מ'  
800 (1200) מ'  
1100 (1500) מ'